

## Spiráltömítések

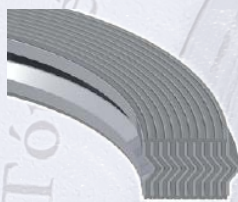
Ezek a speciális tömítések flexibilis alapanyaguknak köszönhetően kiválóan használhatóak sok területen. Felépítésük egy fémbetétből, fémgűrűből és töltőanyagból áll. Ezek a részek biztosítják a tömítés megfelelő működését, hosszantartó használatát.

Fő felhasználási területei: vegyipar, olajfinomítók, petrolkémiai üzemek. A spiráltömítések magas nyomás és hőmérséklet elviselésére alkalmasak.

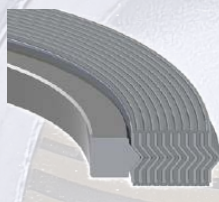
A spiráltömítés előnyei:

- » Kiegyenlíti a magas nyomást
- » A nyomásingadozásnak kiválóan ellenáll
- » Megbízható tömítési képességgel rendelkezik
- » Könnyen beszerelhető
- » Stabil tömítés, még a tömítendő felület rozsdásodása esetén is
- » Közegek, melyekhez használhatóak: olaj és más folyékony-, légnemű-, maró kémhatású anyagok esetén is

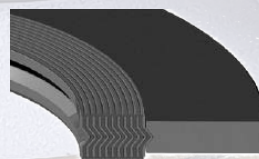
### Típusok.



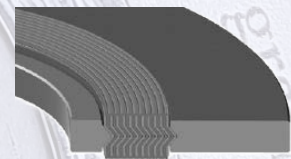
SWG



SWG-IR



SWG-OR

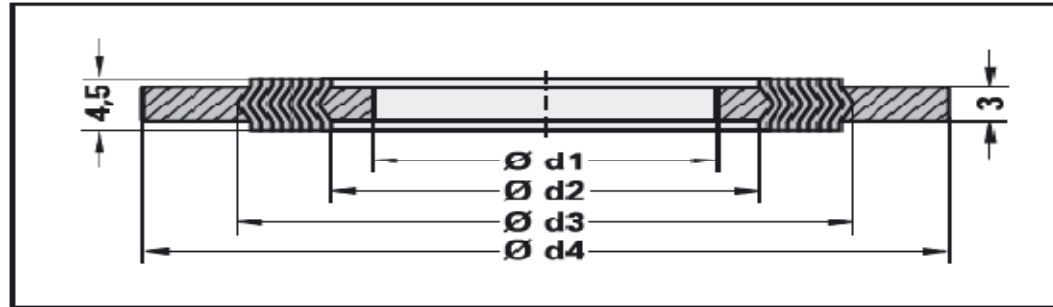


SWG-IOR

<b>Központosító és belső gyűrű anyagok</b>			
<b>Típus</b>	<b>ASTM</b>	<b>EN</b>	<b>Max. hőmérséklet</b>
Szénacél	1011 DC 01	1.0330	350 °C
Rozsdamentes acél	304	1.4301	450 °C
	316 L	1.4404	450 °C
	321	1.4541	450 °C
	316 Ti	1.4571	450 °C
<b>Spirálszalag</b>			
Rozsdamentes acél	304	1.4301	450 °C
	316 L	1.4404	450 °C
	321	1.4541	450 °C
	316 Ti	1.4571	450 °C
	Monel 400	2.4360	600 °C
<b>Töltőanyag</b>			
Grafit			550 °C
PTFE			270 °C
Csillám			900 °C

## Spiráltömítés

EN 1514-2

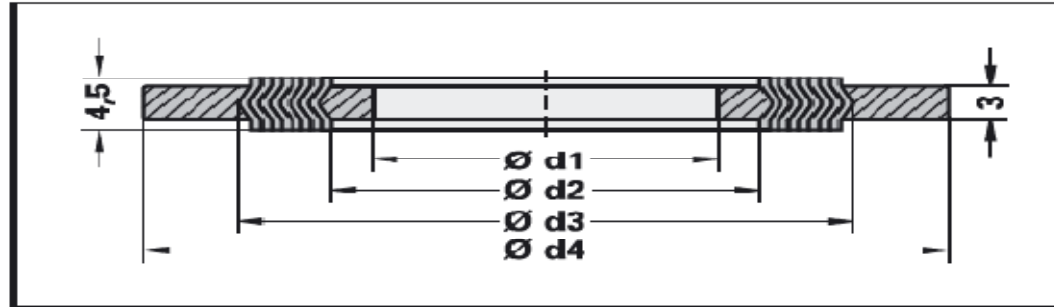


DN	D1		D2		D3		D4			
	PN10-160	PN10-160	PN10/25/40	PN63/100/160	PN10	PN25	PN40	PN63	PN100	PN160
10	18	24	34	34	46	46	46	56	56	56
15	23	29	39	39	51	51	51	61	61	61
20	28	34	46	-	61	61	61	-	-	-
25	35	41	53	53	71	71	71	82	82	82
32	43	49	61	-	82	82	82	-	-	-
40	50	56	68	68	92	92	92	103	103	103
50	61	70	86	86	107	107	107	113	119	119
65	77	86	102	106	127	127	127	137	143	143
80	90	99	115	119	142	142	142	148	154	154
100	115	127	143	147	162	168	168	174	180	180
125	140	152	172	176	192	194	194	210	217	217
150	167	179	199	203	217	224	224	247	257	257
200	216	228	248	252	272	284	290	309	324	324
250	267	279	303	307	327	340	352	364	391	388
300	318	330	354	358	377	400	417	424	458	458
350	360	376	400	404	437	457	474	486	512	
400	410	422	450	456	488	514	546	543	572	
500	510	522	550	556	593	624	628	657	704	
600	610	622	650	656	695	731	747	764	813	
700	710	722	756	762	810	833	852	879	950	
800	810	830	864	870	917	942	974	988		
900	910	930	964	970	1017	1042	1084	1108		
1000	1010	1030	1074	1080	1124	1154	1194			



## Spiráltömítés

ASME B 16.20



DN	d1							d2							d3		d4						
	150	300	400	600	900	1500	2500	150	300	400	600	900	1500	2500	Class150,300,400,600	Class900,1500,2500	150	300	400	600	900	1500	2500
1/2	14,2	14,2	0,0	14,2	----	14,2	14,2	19,1	19,1	19,1	19,1	19,1	19,1	19,1	31,8	31,8	47,8	54,1	54,1	54,1	63,5	63,5	69,9
3/4	20,6	20,6	0,0	20,6	----	20,6	20,6	25,4	25,4	25,4	25,4	25,4	25,4	25,4	39,6	39,6	57,2	66,8	66,8	66,8	69,9	69,9	76,2
1	26,9	26,9	0,0	26,9	----	26,9	26,9	31,8	31,8	31,8	31,8	31,8	31,8	31,8	47,8	47,8	66,8	73,2	73,2	73,2	79,5	79,5	85,9
1-1/4	38,1	38,1	0,0	38,1	----	33,3	33,3	47,8	47,8	47,8	47,8	39,6	39,6	39,6	60,5	60,5	76,2	82,6	82,6	82,6	88,9	88,9	104,9
1-1/2	44,5	44,5	0,0	44,5	----	41,4	41,4	54,1	54,1	54,1	54,1	47,8	47,8	47,8	69,9	69,9	85,9	95,3	95,3	95,3	98,6	98,6	117,6
2	55,6	55,6	0,0	55,6	----	52,3	52,3	69,9	69,9	69,9	69,9	58,7	58,7	58,7	85,9	85,9	104,9	111,3	111,3	111,3	143,0	143,0	146,1
2-1/2	66,5	66,5	0,0	66,5	----	63,5	63,5	82,6	82,6	82,6	82,6	69,9	69,9	69,9	98,6	98,6	124,0	130,3	130,3	130,3	165,1	165,1	168,4
3	81,0	81,0	0,0	78,7	78,7	78,7	78,7	101,6	101,6	101,6	101,6	95,3	92,2	92,2	120,7	120,7	136,7	149,4	149,4	149,4	168,4	174,8	196,9
4	106,4	106,4	102,6	102,6	102,6	97,8	97,8	127,0	127,0	120,7	120,7	120,7	117,6	117,6	149,4	149,4	174,8	181,1	177,8	193,8	206,5	209,6	235,0
5	131,8	131,8	128,3	128,3	128,3	124,5	124,5	155,7	155,7	147,6	147,6	147,6	143,0	143,0	177,8	177,8	196,9	215,9	212,9	241,3	247,7	254,0	279,4
6	157,2	157,2	154,9	154,9	154,9	147,3	147,3	182,6	182,6	174,8	174,8	174,8	171,5	171,5	209,6	209,6	222,3	251,0	247,7	266,7	289,1	282,7	317,5
8	215,9	215,9	205,7	205,7	196,9	196,9	196,9	233,4	233,4	225,6	225,6	222,3	215,9	215,9	263,7	257,3	279,4	308,1	304,8	320,8	358,9	352,6	387,4
10	268,2	268,2	255,3	255,3	246,1	246,1	246,1	287,3	287,3	274,6	274,6	276,4	266,7	270,0	317,5	311,2	339,9	362,0	358,9	400,1	435,1	435,1	476,3
12	317,5	317,5	307,3	307,3	292,1	292,1	292,1	339,9	339,9	327,2	327,2	323,9	323,9	317,5	374,7	368,3	409,7	422,4	419,1	457,2	498,6	520,7	549,4
14	349,3	349,3	342,9	342,9	320,8	320,8	----	371,6	371,6	362,0	362,0	355,6	362,0	----	406,4	400,1	450,9	485,9	482,6	492,3	520,7	577,9	----
16	400,1	400,1	389,9	389,9	374,7	368,3	----	422,4	422,4	412,8	412,8	412,8	406,4	----	463,6	457,2	514,4	539,8	536,7	565,2	574,8	641,4	----
18	449,3	449,3	438,2	438,2	425,5	425,5	----	474,7	474,7	469,9	469,9	463,6	463,6	----	527,1	520,7	549,4	596,9	593,9	612,9	638,3	704,9	----
20	500,1	500,1	489,0	489,0	482,6	476,3	----	525,5	525,5	520,7	520,7	520,7	514,4	----	577,9	571,5	606,6	654,1	647,7	682,8	698,5	755,7	----
24	603,3	603,3	590,6	590,6	590,6	577,9	----	628,7	628,7	628,7	628,7	628,7	616,0	----	685,8	679,5	717,6	774,7	768,4	790,7	838,2	901,7	----